

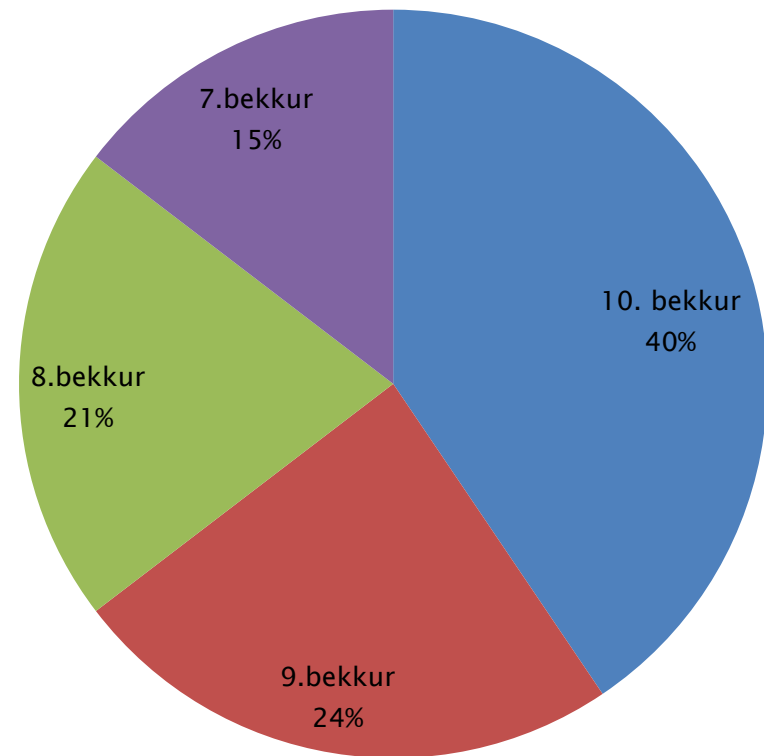
# Tölfræði viðtala

*Veturinn 2013–2014*  
uppgjör 10.06. 2014

Námsráðgjöf í Vallaskóla  
7.–10. bekkur

# Komur eftir bekkjum

Bekkur	Fjöldi	Hlutfalla
10.	283	40,55%
9.	168	24,06%
8.	145	20,77%
7.	102	14,61%
<b>Samtals</b>	<b>698</b>	<b>100%</b>



# Skipting eftir kyni

	Heildarfjöldi nemenda	Fjöldi nemenda sem kom til náms- og starfsráðgjafa	Hversu oft komið	Hlutfall af heildarfjölda	Meðaltal komufjölda pr. einstakl.
Stelpur	125	99	476	79,2%	4,8
Strákar	95	68	221	71,6%	3,3
samtals	220	157	698	71,4%	4,5

## Stelpur



## Strákar

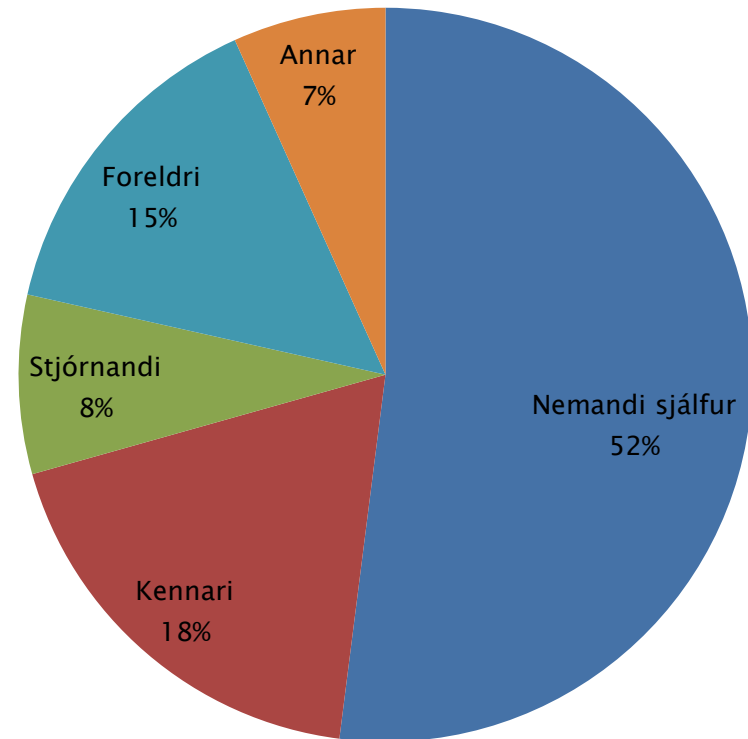


# Skipting komufjölda eftir árgöngum og kyni

	10. bekkur	9. Bekkur	8. Bekkur	7. Bekkur	Samtals
Heildarfjöldi nemenda	68	64	46	41	220
Hversu margir úr árgangi komu	68	44	29	26	167
Fjöldi drengja í árgangi sem komu/heildarfjöldi	40/40	12/26	8/18	8/11	68/95
Földi stúlkna í árgangi sem komu /heildarfjöldi	28/28	32/39	21/29	18/30	99/125
Hlutfall af heildarfjölda nemenda sem komu til náms- og starfsráðgjafa	100%	68,75%	63,05%	63,4%	75,90%

# Hver biður um viðtal?

Q3	Hversu oft	
Nemandi sjálfur	363	52%
Kennari	130	18%
Stjórnandi	55	8%
Foreldri	103	15%
Annar	47	7%
<b>Samtals</b>	<b>698</b>	



# Hver biður um viðtal

flokkað eftir kyni ráðþega

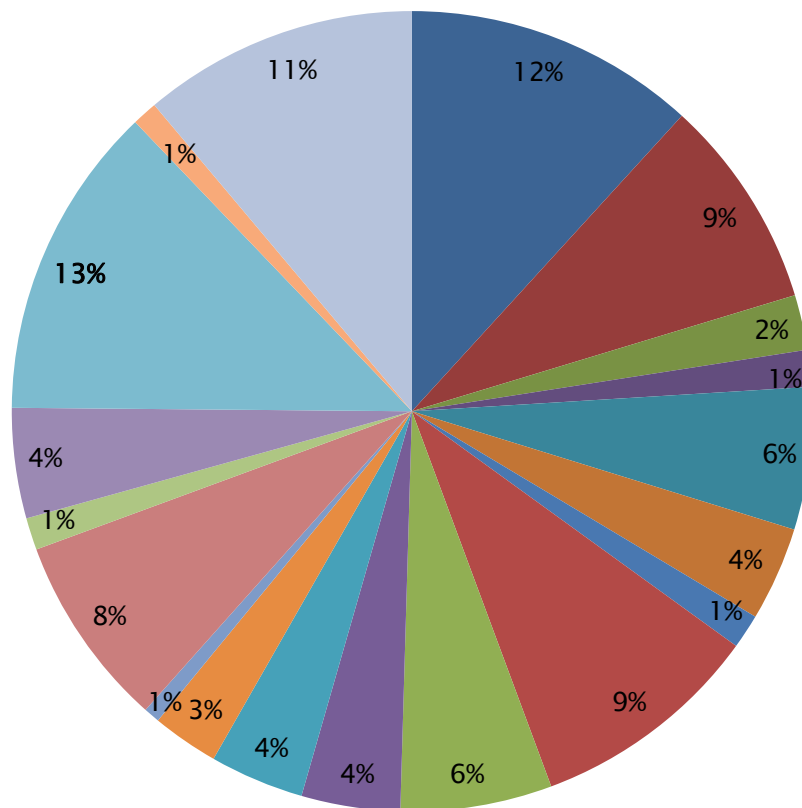
Cross Tabulation Frequency/Percent	3. [Q3] Hver biður um viðtal?						
		Nemandi sjálfur	Kennari	Stjórnandi	Foreldri	Annar	Row Totals
2. [Q2] Kyn	Strákur	138	33	25	20	15	227
		60.79%	14.53%	11.01%	8.81%	6.60%	32.52%
	Stelpa	225	97	30	82	32	466
		48.28%	20.82%	6.44%	17.6%	6.87%	68.73%
	Column Total	363	130	55	102	47	698
	Column Percent	52 %	18 %	8 %	15 %	6 %	100%

# Ástæður komu eftir kyni

Cross Tabulation Percent <i>Raðað eftir prósentu</i>	2. [Q2] Kyn			
	Strákur	Stelpa	Hlutfall	
4. [Q4] Ástæða komu	Samskiptavandi	17.52%	82.48%	12.82%
	Náms- og starfsval	46.4%	53.6%	11.69%
	Annað	17.8%	82.2%	11.04%
	Skipulag náms	36.63%	63.37%	9.45%
	Áhugasviðskönnun	57.14%	42.86%	8.51%
	Tilfinningavandi	14.63%	85.37%	7.67%
	Kvíði	4.55%	95.45%	6.17%
	Sjálfsmyndin	14.52%	85.48%	5.8%
	Einelti	23.4%	76.6%	4.4%
	Sértækur námsvandi	34.88%	65.12%	4.02%
	Námstækni	29.27%	70.73%	3.84%
	Hegðunarvandi	46.34%	53.66%	3.84%
	Félagslegur vandi	28.57%	71.43%	2.62%
	Námsörðugleikar	20.83%	79.17%	2.25%
	Námsleiði	31.25%	68.75%	1.5%
	Einbeitingarskortur	33.33%	66.67%	1.4%
	Stríðni	50%	50%	1.31%
	Nýnemaviðtal/eftirfylgni	18.18%	81.82%	1.03%
	Skólasókn	14.29%	85.71%	0.65%

# Ástæður komu

<b>Samskiptavandi</b>	<b>12.82%</b>
Náms- og starfsval	11.69%
Annað	11.04%
Skipulag náms	9.45%
Áhugasviðskönnun	8.51%
Tilfinningavandi	7.67%
Kvíði	6.17%
Sjálfsmýndin	5.8%
Einelti	4.4%
Sértækur námsvandi	4.02%
Námstækni	3.84%
Hegðunarvandi	3.84%
Félagslegur vandi	2.62%
Námsörðugleikar	2.25%
Námsleiði	1.5%
Einbeitingarskortur	1.4%
Stríðni	1.31%
Nýnemaviðtal/eftirfylgni	1.03%
Skólasókn	0.65%

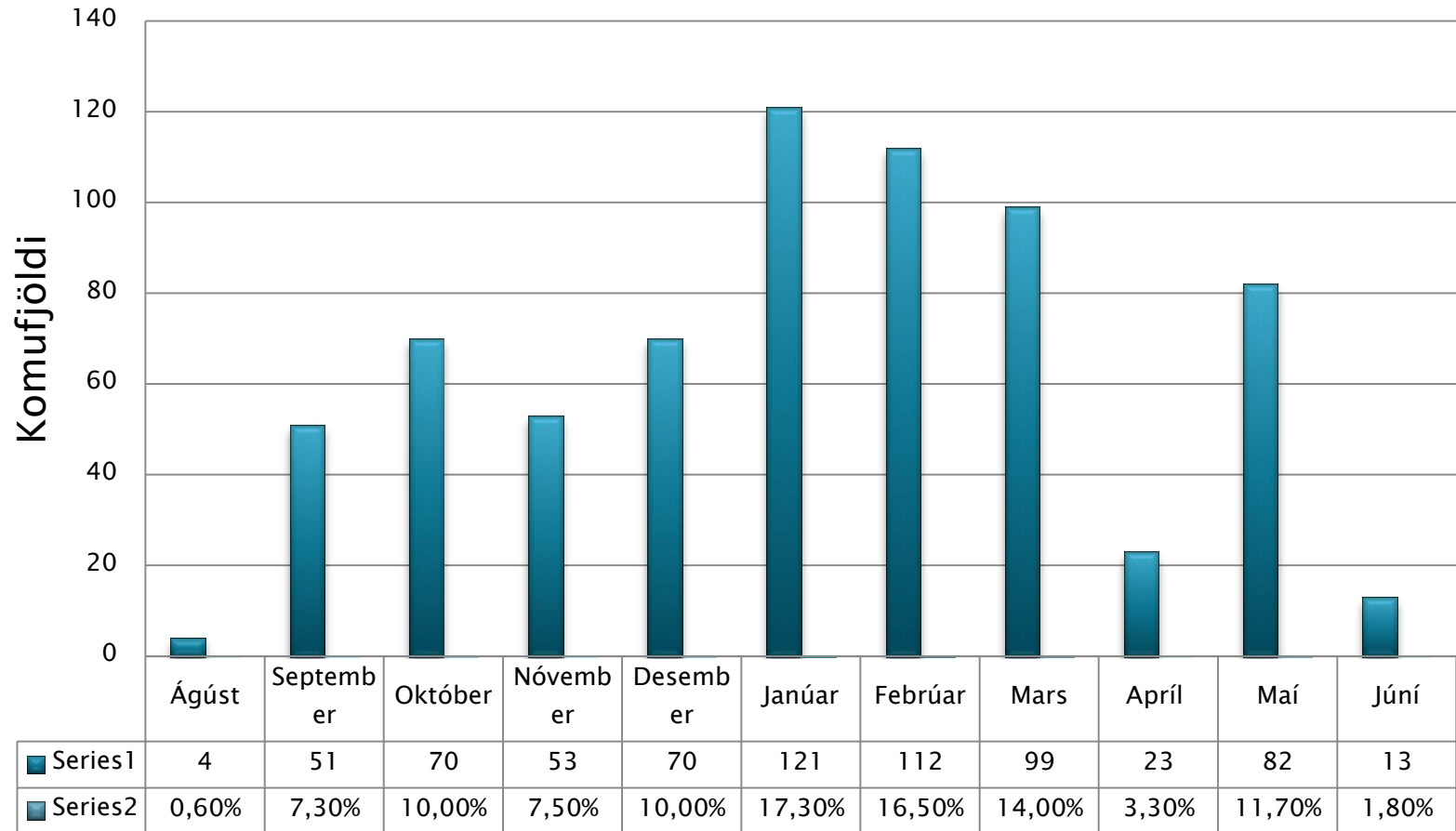


- Náms- og starfsval
- Áhugasviðskönnun
- Námsörðugleikar
- Námsleiði
- Sjálfsmýndin
- Námstækni
- Einbeitingarskortur
- Skipulag náms
- Kvíði
- Sértekur námsvandi
- Hegðunarvandi
- Félagslegur vandi
- Skólasókn
- Tilfinningavandi
- Stríðni
- Einelti
- Samskiptavandi
- Nýnemaviðtal/eftirfylgni

Olga Sveinbjörnsdóttir  
MA náms- og starfsráðgjafi  
Vallaskóla. - Veturinn 2013-2014



# Komufjöldi í mánuði



# Lífsleiknitímar og fundir tengdir náms- og starfsráðgjöf

	Haustönn	Vetrarönn	Vorönn
Lífsleiknitímar	34		
Tengslakannanir	4		
Teymisfundir	10		
Nemendaverndarráðsfundir	4		
Deildarfundir eldra stig	4		
Eineltisteymisfundir	5		
Skilaf. og fl. tengt nemendum	5		
Fundir með aðilum utan skólans	3		
Samráðsfundir náms- og starfsráðgjafa í grunnskólum Árborgar	1		
Samtals			